



## **Box di distribuzione per fibra ottica**

LE-FAT-24A



Box di distribuzione per l'accesso in fibra è in grado di contenere fino a 24 abbonati. Viene utilizzato come punto terminale per il cavo di alimentazione per la connessione con il cavo di derivazione nel sistema di rete FTTx. Integra la giunzione, la suddivisione, la distribuzione, lo stoccaggio e la connessione dei cavi della fibra in un'unica solida scatola di protezione.

## Caratteristiche

Applicazione in reti FTTH e sistemi CATV.

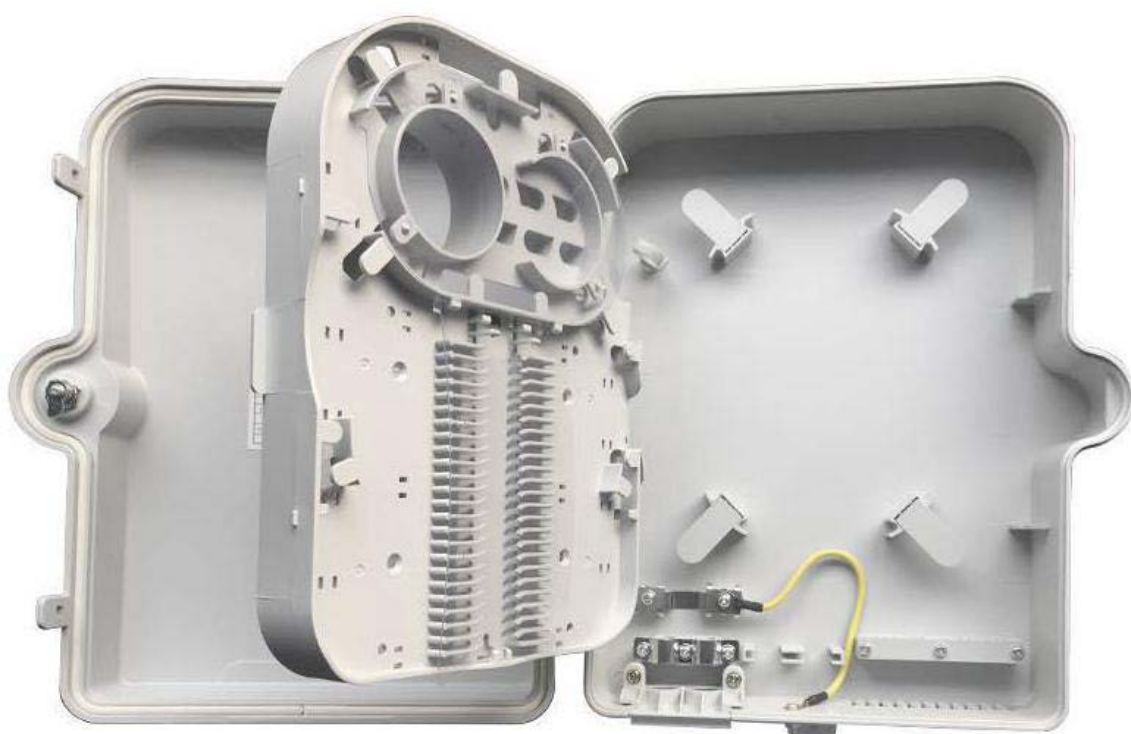
Utilizzo sia all'aperto, grado di protezione IP65, che in ambienti interni.

Leggero, di piccole dimensioni, facile da installare.

Fornisce protezione per la giunzione del cavo in fibra ottica e del pigtail.

Si adatta ad adattatori SC, FC o LC.

Senza bisogno di viti, facile da chiudere e aprire.



# Specifiche tecniche

<b>Dimensioni</b>	320x270x100mm
<b>Materiale</b>	ABS
<b>Ingresso cavo</b>	1 ingresso cavo non tagliato: 10-16,5 mm
<b>Porta per cavo flessibile</b>	12 porte
<b>Diametro del cavo applicabile</b>	2x Cavo di discesa FTTH da 3mm, 2x Cavo di discesa FTTH a figura 8 da 5mm
<b>Capacità massima</b>	12 Fibra, 1 raggio x 12F
<b>Adattatore</b>	Max. 12pz SC simplex (LC, FC, MT opzionale)
<b>Struttura di tenuta</b>	Tenuta meccanica con anello di tenuta impermeabile in PE
<b>Splitter PLC</b>	Max. plug-in 1x12 Splitter
<b>Colore</b>	Bianco
<b>Grado di protezione</b>	IP65
<b>Temperatura operativa</b>	-40°C~+80°C
<b>Umidità relativa</b>	<95%(+40°C)
<b>Resistenza isolata</b>	>2x10MΩ/500V(DC)
<b>Metodo di installazione (in overstriking)</b>	A pavimento / a parete/ a palo / rack

